

SNS フォロー待ってます



YouTube



お灸チャンネル

ホームページに当院の詳しい情報載せてます。

阪神中医研



受付時間

	月	火	水	木	金	土
朝	○	○	○	○	○	○
昼	○	○	○	○	○	○
夜	休	○	○	○	○	休

朝 9:00~12:00

昼 14:00~15:30

夜 17:00~19:00 日・祝日 休診

料金

Face ばりのみ 2000 円

全身施術もしくは局所施術とセットの場合

+1500 円

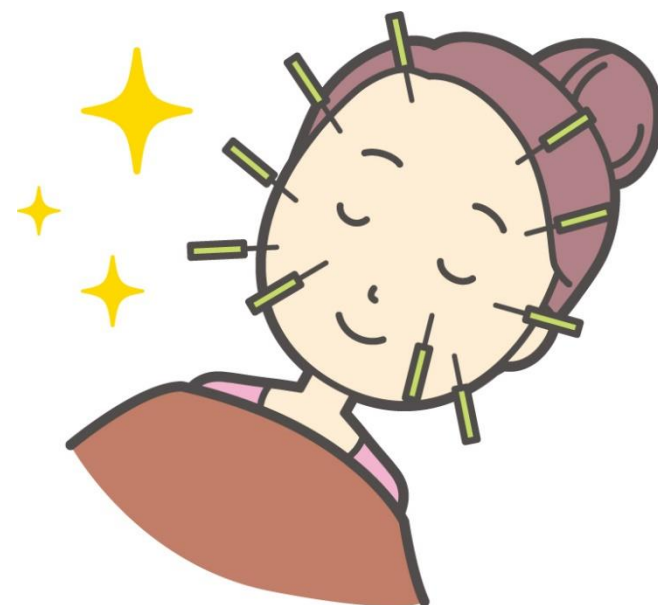
施術時間

30 分弱

予約制となりますので来院前にお電話ください。



Face ばりのご案内



阪神医療生活協同組合
阪神中国医学研究所鍼灸院
尼崎市長洲中通 1-1-15
06-6488-8149

Face ばりって？

全身を巡るツボは手足だけでなく、顔や頭にもたくさんあります。

マスク使用による首筋のこりや、噛みしめによる頬やこめかみの痛みやだるさ、スマホやパソコンの使いすぎによる頭痛や眼精疲労でお悩みではないでしょうか。

Face ばりは、そんな首から上の症状に特化した施術内容になります。

通常、肩や腰に打つ鍼と比べてもさらに細かい鍼を使用しますので安心して施術を受けてもらえます。

はり、きゅう、そしてツボを知り尽くした鍼灸師によるマッサージは日頃のストレスを吹き飛ばす最高のリフレッシュとなること間違いありません。

美容にもお役立ち

顔のツボや筋肉に鍼を打つことで血流を良くして、表情筋に張りを出すことにより、リフトアップやむくみ、たるみにも効果が期待されます。

なぜ美容にいいの？

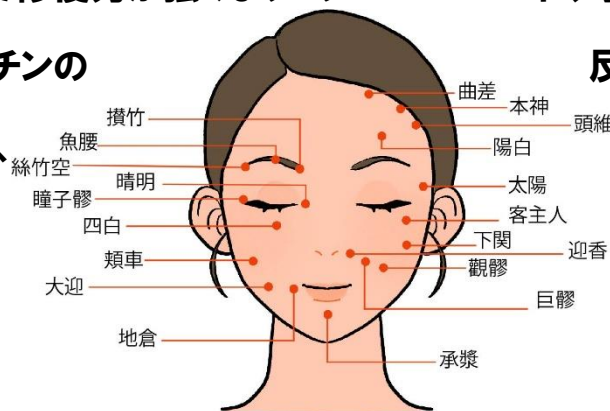
①コラーゲンやエラスチンは肌のハリ(弾力)を作る物質で、減少すると肌のハリがなくなり、たるみやしわの原因になってしまいます。鍼によって微細な傷をつけることで修復力が強くなりコラー

ゲンやエラスチンの

産生が促され、

肌のハリに

つながります。



②皮膚の血流の改善

皮膚の血流が滞ると、顔色が暗く見えたり、目の下ではクマができてたりします。鍼が皮膚に入る事で血流が良くなり、顔色が明るくなります。

③表情筋の緊張の改善

筋肉が緊張しすぎると顔のゆがみにつながったり、顔が大きく見えたりしてしまいます。鍼を筋肉まで刺すことで筋肉の血流が改善し、緊張がほぐれ、小顔効果が期待できます。

反対に緩みすぎている場合には、

筋肉への刺激でお顔が引き締まります。

施術後はお顔がポカポカスツキリと評判です

※男性の方も受けることができます