

※通常利用(6時間~8時間)と
短時間利用(1時間)の2パターンの
利用方法をご用意しております。

通常利用はこんな方におすすめです

- 専門職(PT・OT)によるマンツーマンのリハビリを受けたい方(20分)
- 家での入浴ができない。または危険を伴う方。
※個別浴槽で1名入浴するたびにお湯を入れ替えています。また、必ずスタッフが付き添います。
- リハビリや入浴だけではなく、おいしく温かい昼食を食べたい方。
※介助が必要な方には食事介助を行います。
- 日中1人になる為、朝から夕方まで人の目がある場所で過ごしたい方。

短時間利用はこんな方におすすめです

- リハビリは受けたいけど、1日デイケアで過ごす事が辛い方。(まだそこまでじゃない!と思われる方)
- 体を動かさないといけない事はわかっているし、動かす能力はあるが、どうしても自分1人ではサボってしまう方。



「医療生活協同組合」ってなに？

- ① 組合員(出資者)が、「医療」「介護」「福祉」「健康づくり」の専門家との共同によって、いのちや暮らしについての問題を解決していく自主的な組織です。
- ② 組合員は事業の利用者でもあり、同時に運営者でもあります。
- ③ 出資金は、事業運営の礎となり、健康づくりや設備充実に活かされます。※脱退時は手続きのうえ全額返金されます。

具体的に「阪神医療生協に加入」すると？

- ① 保険・医療・介護・福祉に関する阪神医療生協の事業運営に参加することができます。組合員価格で利用できるサービスもあります。
- ② 健康講座、趣味の集まり、地域の居場所づくり、に参加することができます。
- ③ 組合員同士や職員の取り組みによる、健康づくりやまちづくりに参加することができます。

※組合員・非組合員に関わらず、デイケアをご利用いただく事ができ、提供するサービスに違いはありません。



第一診療所デイケア

2023年11月浴室リニューアル!



体験参加随時受付中

お気軽にお問合せください。

阪神医療生活協同組合
第一診療所デイケア

〒660-0811

尼崎市常光寺1丁目27-21

TEL:06-6481-5534

FAX:06-6481-1345

e-mail: daiiti-daycare@hansiniseikyo.or.jp

個別リハビリ



専門職（PT・OT）がマンツーマンで、利用者様の状態に合わせて運動を行い、目標達成に向けてサポートしていきます。

※退院後3ヶ月は「短期集中リハ加算」を算定する事で、40分のリハビリも可能です。

エルゴメーター・その他自主トレ



個別リハビリとは別にエルゴメーターを使用する事ができます。

負荷を調整する事で、体力UPだけではなく、足の筋力UPにも期待できます。

希望される方にはご自身にあった自主トレーニング内容を指導する事もできる為、ご自宅での自主運動にも役立てていただけます。

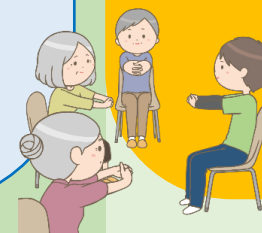
こんなサービスが受けられます

通常利用と短時間利用がございます。
短時間利用はリハビリのみ提供しています。

色々なレクリエーション

リハビリがメインのデイケアですが、リハビリ以外にも楽しんでいただけるよう、様々なレクリエーションを提供しています。

- 例) ●習字
●アロママッサージ
●園芸 など



入浴介助(個別浴)

2023年11月に浴室改装を行いました！
経費削減の為に浴槽のお湯を循環している施設が多い中、個別浴槽で1名の利用者様が利用される度に浴槽を洗い、お湯を入替えます。



※床材は衝撃吸収性が高い素材です。
※キャリー浴もあります。

おいしい昼食

管理栄養士がメニューを考え、デイケア内の厨房で調理師が調理しておりますため、温かい昼食を提供しています。
おいしいと好評です。

